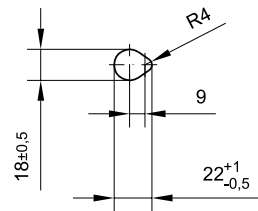
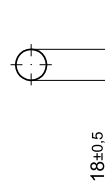


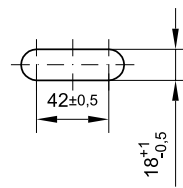
Detail X
Maßstab 1:16



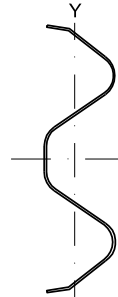
Detail Y
Maßstab 1:16



Detail Z
Maßstab 1:16



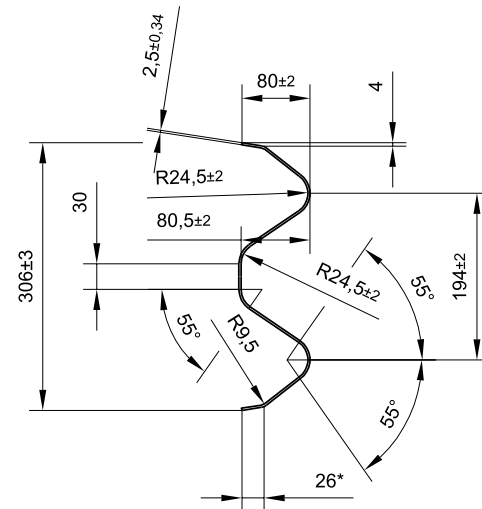
Durchbiegung
Y-Achse ±5
Maßstab 1:8



* In diesen Maßen wird die Bandbreitentoleranz aufgenommen. Toleranzen des nicht verformten Bandes nach DIN EN 10051 beziehen sich auf ein Nennmaß der Breite von 470 mm ^{+4,2}/₀.

Werkstoff: S355JR, alternativ S355MC mit Rm ≥ 470 N/mm²

Querschnitt unverkröpft
Maßstab 1:8



PASSCO	Passco Holm A	Zeichnung	Position
		Passco 2.1.4	Pos. 1.2
		Einheit: mm	gezeichnet: 12.12.2011 / HB
		Maßstab 1:20	geprüft: 13.12.2011 / WM