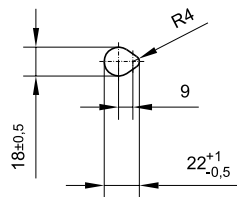
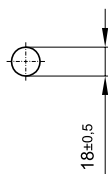


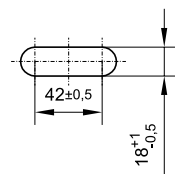
Detail X
Maßstab 1:16



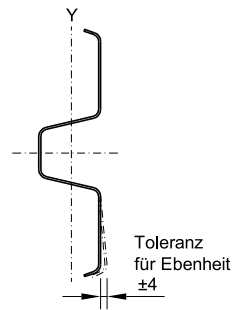
Detail Y
Maßstab 1:16



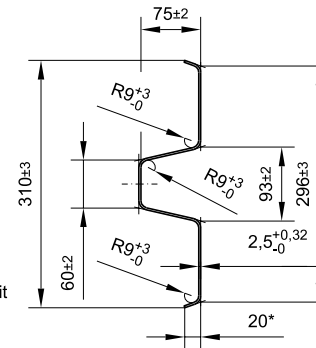
Detail Z
Maßstab 1:16



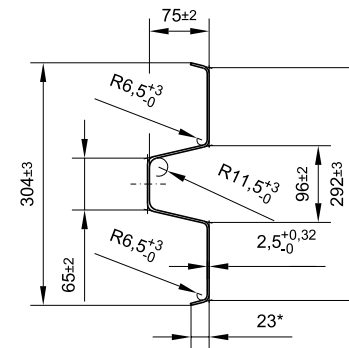
Durchbiegung
Y-Achse ±5
Maßstab 1:8



Querschnitt unverkröpft
Maßstab 1:8



Querschnitt verkröpft
Maßstab 1:8



PASSCO	Passco Holm B	Zeichnung	Position
		Passco 2.1.1	Pos. 1.1
		Einheit: mm	gezeichnet: 12.12.2011 / HB
		Maßstab 1:20	geprüft: 13.12.2011 / WM

* In diesen Maßen wird die Bandbreitentoleranz aufgenommen.
Toleranzen des nicht verformten Bandes nach DIN EN 10051
beziehen sich auf ein Nennmaß der Breite von 435 mm^{+4,2/-0}.

Werkstoff: S355JR, alternativ S355MC mit $R_m \geq 470 \text{ N/mm}^2$